

Systemowy wspornik kolektorów

○

KOLEKTORY SŁONECZNE TYP sh2f

○ R

B.1

Belka B.1  
160 PE

Słupek Sk.2  
25x25cm

722

693

730

Sk.1

1176

250

472

250

926

250

472

250

Belka B.1  
160 PE

Słupek Sk.1  
25x25cm

722

693

730

Sk.2

1176

250

472

250

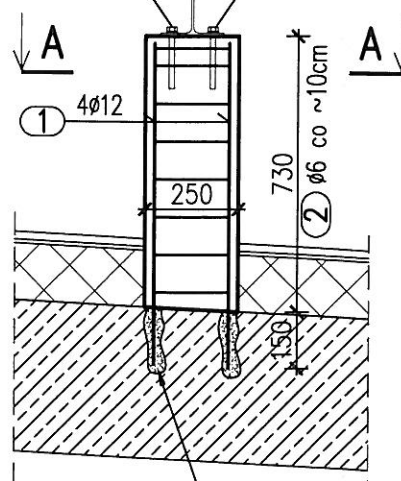
Słupek Sk.1, Sk.2

szt. 12

skala 1:20

Kotwa Hilti 2M16  
HIT-HY150+HAS

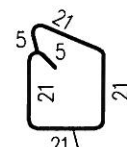
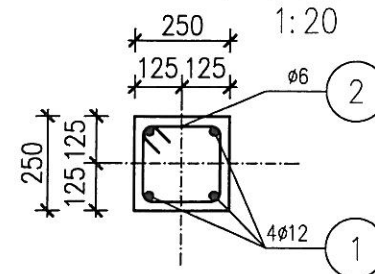
Dokładny rozstaw otworów  
dopasować na montażu



Wkleić na  
Ceresit Cx15

NR1 Ø12 RB500W  
L=86 szt.4

A-A  
1:20



NR2 Ø6 StOS-b  
L=94 szt.8

ZESTAWIENIE STALI SŁUPEK Sk.1, Sk.2

Nr. pręta	Ø	Stal	Długość pręta	Liczba prętów		
					RB500W Ø12	StOS-b Ø6
1	12	RB500W	0,86	4	3,44	
2	6	StOS-b	0,94	8		7,52
Razem długość prętów				[mb]	3,44	7,52
Masa jednostkowa				[kg/mb]	0,888	0,222
Masa prętów dla danej średnicy				[kg]	3,05	1,67
Masa łącznie				[kg]	4,72	
Masa łącznie dla szt:				12	[kg]	56,69
UWAGA : Sumaryczna długość prętów jest długością rzeczywistą w osi pręta metodą B wg PN-EN ISO 3766:2006.						

**A4D**  
ARCHITEKTURA

**ARCHITEKTURA 4D**

PRACOWNIA PROJEKTOWA  
BARBARA KOKOSZKIEWICZ  
ul. A. ASNYKA 33, 15-709 BIAŁYSTOK  
tel. 600 644 283

tytuł	<b>PROJEKT DOCIEPLENIA BUDYNKU SAMODZIELNEGO PUBLICZNEGO ZAKŁADU OPIEKI ZDROWOTNEJ WOJEWÓDZKIEJ STACJI POGOTOWIA RATUNKOWEGO W BIAŁYMSTOKU</b>	
adres inwestycji	ul. Pogodna 22 15-254 Białystok	data 08.05.2017r
inwestor	SP ZOZ Wojewódzkiej Stacji Pogotowia Ratunkowego w Białymstoku ul. Poleska 89, 15-874 Białystok	nr rys. <b>K17</b>
tytuł rysunku	KW.6 - Konstrukcja wsporcza pod kolektory słoneczne. Widok w przekroju.	skala <b>1:20</b>
branża		
konstrukcja	mgr inż. TOMASZ KALINOWSKI PDL/0003/PWOK/12	podpis 